

8º Encontro de Editores Científicos

Qual a política editorial ideal para os periódicos científicos?

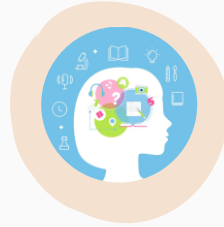


# 15 anos do Portal de Periódicos da UFG

Profa Maria Clorinda Soares Fioravanti  
EVZ / UFG



**Homenagem**



**Memória**



**Cultura Institucional**

O investimento da UFG ao longo desses 19 anos nos periódicos provavelmente foi o de maior “custo-benefício”



# Como tudo começou?

2003

## Programa de Apoio às Publicações Periódicas Científicas da UFG - PROAPUPEC

- Atualização da periodicidade
- Criação de um portal que agregasse as publicações da UFG

### Parceria

- Pró-Reitoria de Pesquisa e Pós-Graduação (PRPPG)
  - Pós-Graduação (PRPG) e a de Pesquisa e Inovação (PRPI)
- Biblioteca Central



# Qual era o cenário a época

- ausência de definição de política das unidades e da universidade para a publicação de periódicos
- falta de conhecimento sobre os procedimentos de edição de periódicos
- falta de definição de identidade
- periodicidade irregular
- ausência de critérios rigorosos na seleção dos textos, resultando em periódicos que não atendem aos critérios mínimos de qualidade
- artigos mal redigidos
- ausência de plano de utilização dos periódicos
- desconhecimento, por parte de muitos editores, quanto aos recursos necessários para a edição de periódicos
- necessidade da criação de mecanismos de avaliação interna dos periódicos
- investimentos na formação de editores
- apoio da universidade para a consolidação dos periódicos



# Como funcionavam os editais PROAPUPEC

1

## Recursos UFG

Decididos a cada ano  
com a gestão superior

2

## Critérios

Progressão gradativa  
nas exigências

3

## Avaliação

Comissão institucional +  
Assessoria CNPq

4

## Resultados

Financiamento baseado na  
apresentação de resultados

**Claudia Oliveira de Moura BUENO**  
**Edna Lúcia RODRIGUES**

TABELA 19 – Periódicos com a respectiva unidade e os valores recebidos do PROAPUPEC no período de 2003 a 2005

Título do Periódico / Unidade Acadêmica	Valor Concedido		
	2003	2004	2005
Pesquisa Agropecuária Tropical - EA	5.000,00	8.100,00	11.322,12
Revista de Patologia Tropical - IPTSP	5.000,00	9.900,00	14.168,00
Ciência Animal Brasileira - EV	5.000,00	11.904,20	11.182,39
Revista Eletrônica de Enfermagem - FEN	3.500,00	5.320,00	5.320,00
Boletim Goiano de Geografia - IESA	5.000,00	5.725,00	
Pensar a prática - FEF	5.000,00	5.215,00	7.109,30
Revista Inter-Ação - FE	8.000,00	9.679,66	10.982,82
História Revista - FCHF	8.000,00	5.740,00	8.100,00
Signótica - FL	5.400,00	7.000,00	8.311,31
Sociedade e Cultura - FCHF	10.200,00	12.400,00	7.563,73
Comunicação & Informação - FACOMB	11.959,65	4.200,00	8.251,31
Solta a voz - CEPAE	6.000,00	4.000,00	4.536,64
Visualidades - FAV	5.000,00	2.900,00	
Revista Música Hodie EMAC		6.200,00	8.762,19
Revista de Biologia Neotropical - ICB		5.200,00	4.465,41
Revistado Museu Antropológico	5.000,00		
Filósofos - FCHF			5.000,00
Bolsas		1.820,00	4.924,78
<b>Total de recursos</b>	<b>88.059,65</b>	<b>105.303,86</b>	<b>120.000,00</b>



SERVIÇO PÚBLICO FEDERAL  
UNIVERSIDADE FEDERAL DE GOIÁS  
PRÓ-REITORIA DE PESQUISA E PÓS-GRADUAÇÃO



## Relatório de Atividades 2002-2005

*Profa. Dra. Eliana Martins Lima*  
Pró-Reitora

*Profa. Dra. Maria Clorinda Soares Fioravanti*  
Coordenadora Geral de Pesquisa

*Profa. Dra. Maria Zaira Turchi*  
Coordenadora Geral de Pós-Graduação

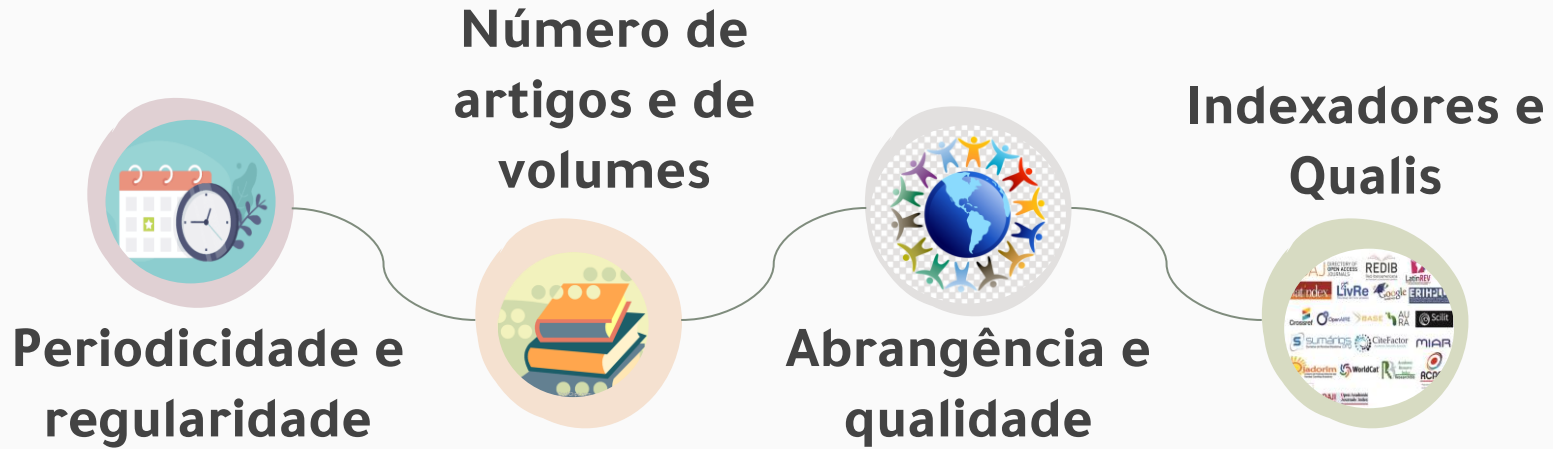
*Bibl. Cláudia Oliveira de Moura Bueno*  
Gerente do Programa Institucional de Iniciação Científica

# 17 periódicos



# PROAPUPEC

## Gradual Processo de Qualificação dos Periódicos



**Qualificação dos Editores**



# O PROAPUPEC e o Portal de Periódicos



UNIVERSIDADE FEDERAL DE GOIÁS  
PRÓ-REITORIA DE PÓS-GRADUAÇÃO  
PRÓ-REITORIA DE PESQUISA E INOVAÇÃO  
BIBLIOTECA CENTRAL  
CENTRO EDITORIAL E GRÁFICO



PROGRAMA DE APOIO AS PUBLICAÇÕES PERIÓDICAS  
CIENTÍFICAS DA UFU

EDITAL PRPG/PRPI/BC/CEGRAF Nº001/2015 Goiânia, 26 de fevereiro de 2015.

**INSCRIÇÃO E SELEÇÃO DE REVISTAS PARA PARTICIPAÇÃO NO  
PROGRAMA DE APOIO ÀS PUBLICAÇÕES PERIÓDICAS CIENTÍFICAS DA  
UFU (PROAPUPEC XIII)**

A Pró-Reitoria de Pós-Graduação da UFU torna público o Edital PROAPUPEC XIII e convida os editores de revistas científicas, mantidas por Unidades Acadêmicas/Órgãos e Programas de Pós-Graduação desta Universidade, a apresentarem propostas para apoio à publicação de seus periódicos científicos em todas as áreas do conhecimento. Nos termos aqui estabelecidos, na Regional Goiânia será financiado apenas um periódico por Unidade Acadêmica/Órgão, critério que não se aplica as Regionais em Catalão, Jataí e Goiás.

#### 1 Informações Gerais

##### 1.1 Objetivo do PROAPUPEC

Apoiar a editoração e publicação de periódicos científicos editados por Unidades Acadêmicas/Órgãos e Programas de Pós-Graduação, em todas as áreas do conhecimento.

##### 1.2 Cronograma

Atividade	Data
Lançamento do edital na página da UFU, PRPG, BC, Portal de revistas e CEGRAF.	26/02/2015
Recebimento de propostas - Até as 18h na Gerência de Informação Digital e Inovação da Biblioteca Central.	26/02 à 16/03/2015
Análise das propostas pela Comissão de Seleção.	17 à 27/03/2015



## PROAPUPEC

13 Editais – de 2003 a 2015



## Portal de Periódicos

2004

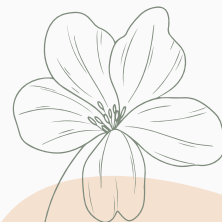
Projeto Piloto

2005

Sistema de Editoração Eletrônica de Revistas

2007

Inauguração





## 2004

- PRPG + UFGNet + Projeto Piloto
  - Revista de Patologia Tropical (Projeto CNPq – aquisição do servidor)
  - Revista Eletrônica de Enfermagem

## 2005

- Sensibilização dos Editores - *Open Journal Systems* (OJS) / Sistema de Editoração Eletrônica de Revistas (SEER) + Parceria IBICT

## 2007

- Lançamento oficial em dezembro

## 2008

- Coordenação PRPPG → BC

# Evolução

2007

6 revistas completas e 9 em processo de migração

15

2018

Novo Portal

31



Portal de Periódicos da UFG

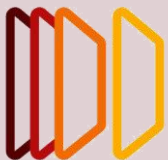


2022

Atualidade



UNIVERSIDADE FEDERAL DE JATAÍ



## 1971 - Qualis B2



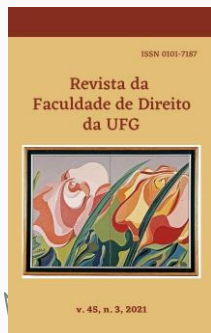
## 1971 - Qualis C



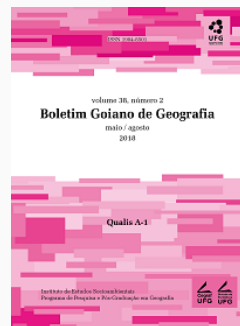
## 1975



## 1980 - Qualis A3



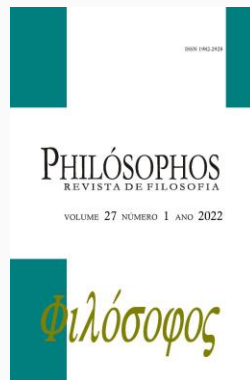
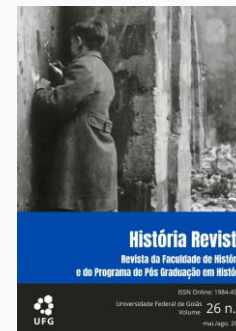
## 1981 - Qualis A1



## 1987 - Qualis A4



## 1996 - Qualis A2



## 1996 - Qualis A2





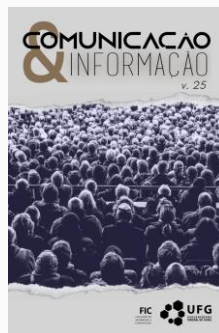
1998 - Qualis A4



1997 - Qualis B2



1998 - Qualis A4



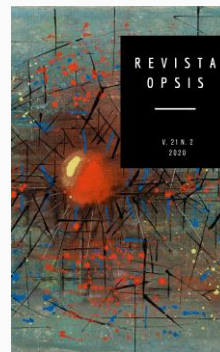
1998 - Qualis C



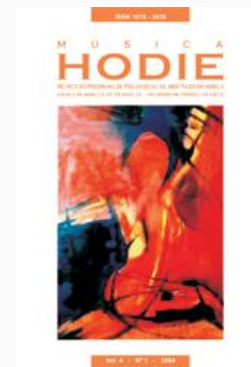
1999 - Qualis B1



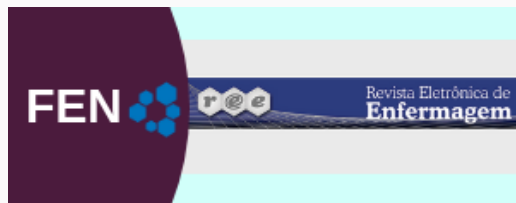
2001 - Qualis A2



2001 - Qualis A1

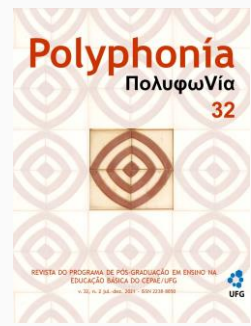


1999 - Qualis B1





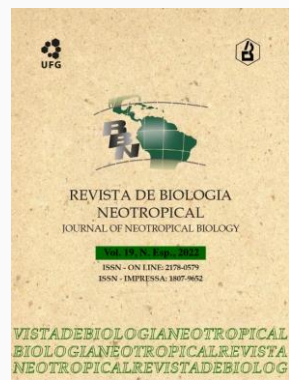
2003 - Qualis B2



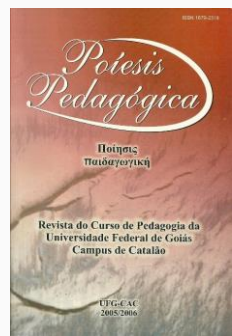
2004 - Qualis A4



2004 - Qualis C



2003 - Qualis B3



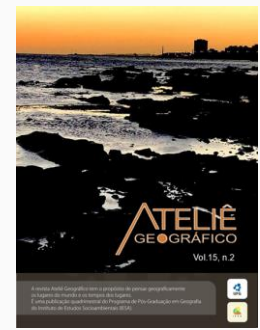
2003 - Qualis B2



2003 - Qualis A3



2007 - Qualis A2



2004 - Qualis C



2005 - Qualis B2



2009 - Qualis A3





2009 - Qualis C



2011 - Qualis C



2013



2014 - Qualis B1



Portal de periódicos da UFG



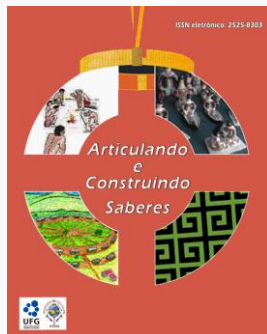
2019



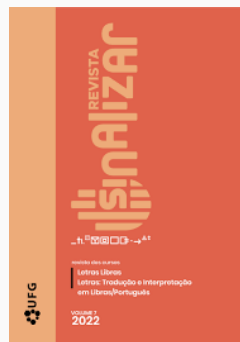
2014



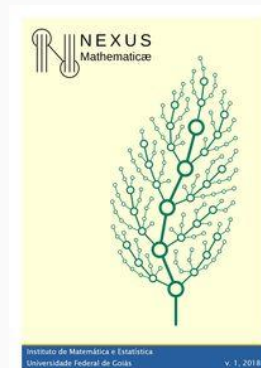
2016 - Qualis B1



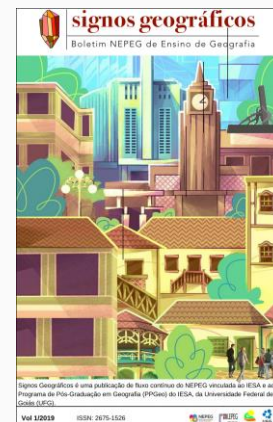
2016 - Qualis B1



2018



2019





**15**  
ANOS



PORTAL DE  
PERIÓDICOS **UFG**



## Estruturação Atual

**A1**

2 periódicos

**A4**

4 periódicos

**B3**

1 periódicos

**A2**

4 periódicos

**B1**

5 periódicos

**C**

6 periódicos

**A3**

3 periódicos

**B2**

5 periódicos

**SQ**

6 periódicos

2013 / 2014  
/ 2018 / 2019-2



# Resultados!!!!

- **Evolução significativa na qualidade dos periódicos**
- **Profissionalização dos editores**
- **Melhores resultados na grande área das Ciências Humanas, especialmente nas Artes**
- **Para a áreas “duras” o caminho é mais árduo**
- **Impactos positivos na pós-graduação**
- **Visibilidade para a UFG**

15  
ANOS



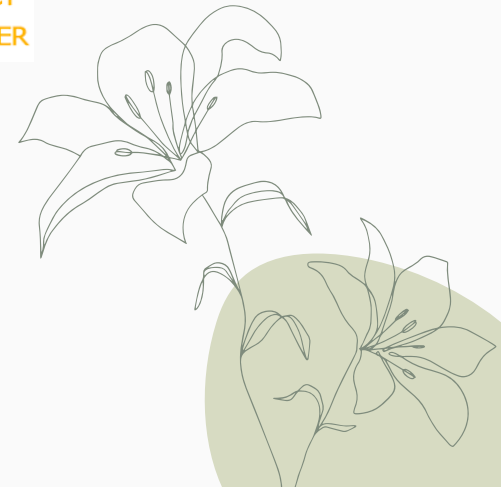
PORTAL DE  
PERIÓDICOS UFG







# Ameaça e Dificuldade



15  
ANOS



PORTAL DE  
PERIÓDICOS UFG

# Obrigada!

## Alguma pergunta?

Maria Clorinda  
clorinda@ufg.br

**Credits:** This presentation template was created by **Slidesgo**, including icons by **Flaticon**, and infographics & images by **Freepik**

